

Ruimte voor hout!

Informatie en inspiratie voor dorpse houtbouw
in de provincie Groningen

februari 2022

Deze brochure is mogelijk gemaakt door:

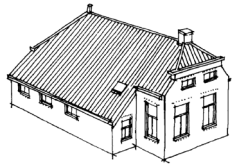


Het Steunpunt Ruimtelijke Kwaliteit
wordt uitgevoerd door Libau.

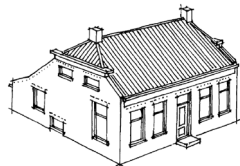


Inleiding

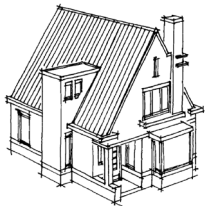
GRONINGSE DORPSTYPOLOGIEËN



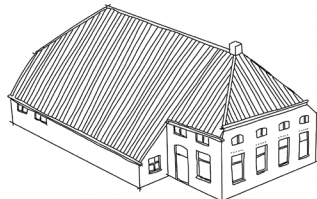
krimpshuis



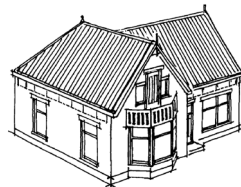
dwarshuis



burgerwoning



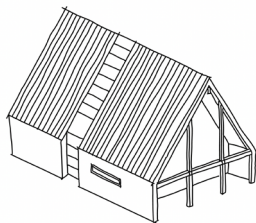
boerderijwoning



villa



NIEUWE DORPSTYPOLOGIE



schuurwoning

Hout was er altijd al als bouw materiaal. Er heeft langzaam een verstening plaatsgevonden. Nu is er een beweging terug naar bouwen met hout ingezet. Belangrijk argument voor bouwen met hout is onder andere duurzaamheid. In het ruimtelijk beleid van gemeenten is nu nog maar mondjesmaat aandacht voor houtbouw. Ruimte voor hout! is bedoeld om initiatiefnemers te inspireren en gemeenten handvatten te geven bij ontwerpgesprekken over houtbouw in de dorps context.

Context

Om houtbouw te realiseren die in de omgeving past is het belangrijk om te weten hoe de omgeving eruit ziet. Waar in het dorp is de houtbouw beoogd en wat zijn hiervan de kenmerken? Hoe staan de gebouwen ten opzichte van de weg en de kavelgrens? Welke bouwtypen zijn er? Hoe groot zijn deze en welke vorm hebben ze? Een (nieuw) bouwproject met ruimtelijke kwaliteit - en dus ook houtbouw - reageert op zijn omgeving en levert een positieve bijdrage aan de leefomgeving.

Bebouwing

Ruimtelijke kwaliteit ontstaat door het kiezen van één helder concept voor het gebouw. Onderscheiden worden schuurwoningen die refereren aan schuren en woonhuizen die zijn uitgevoerd in hout. Schuurwoningen zijn alleen mogelijk op achtererven. Diverse typen houten woonhuizen zijn mogelijk op het voorerf en tussen andere woonbebouwing. Houten woningen kunnen qua architectonisch concept geïnspireerd zijn op Groninger dorpsbebouwing maar vermijd te letterlijke kopieën. Er is zeker ruimte voor eigentijdse en moderne ontwerpen.

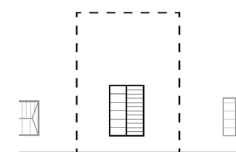
Uitwerking

Hout vraagt om een uitgekiend ontwerp, detaillering en passende behandeling om ervoor te zorgen dat houten gebouwen mooi oud worden. Consequente uitwerking van het gekozen concept zorgt voor kwaliteit. De bijzondere eigenschappen van hout brengen kansen met zich mee voor een uniek ontwerp. Denk aan bijvoorbeeld een overstek, uitkragingen en hoek- en bandramen.

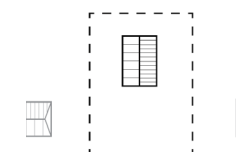
Meer weten?

Deze brochure is een samenvatting van een ontwerponderzoek van Steunpunt Ruimtelijke Kwaliteit in samenwerking met DAAD. Het volledige onderzoek is te vinden op de website van [Libau](#) en [DAAD](#).

Schematische weergave van de context van een houten woonhuis en een schuurwoning



houten woonhuis voor op perceel

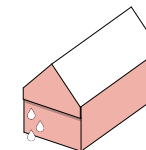
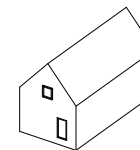
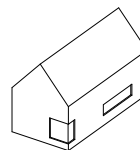


schuurwoning achter op perceel

Kenmerken houtbouw



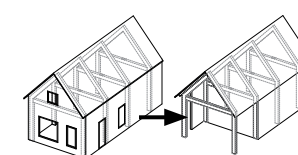
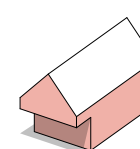
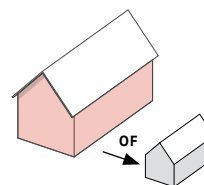
Hout is een prachtig bouw materiaal en heeft unieke kenmerken en eigenschappen. Door hier slim gebruik van te maken, ontstaan bijzondere ontwerpen die mooi verouderen.



GROTE RAAMOPENINGEN
Hout kan trekspanning opvangen, waardoor grote raamopeningen mogelijk zijn. Zoals een hoekraam of een lang horizontaal raam.

KOZIJNEN
Onbehandeld hout verkleurt onder invloed van zon, vocht en regen. Bij houtbouw liggen de kozijnen daarom vooral vlak in het gevelvlak of juist op het gevelvlak.

VERSPRINGING GEVEL
Hout verweert onder invloed van regen en vorst. Om het water zo snel mogelijk van het hout af te voeren kan de gevel een verspringing ten opzichte van de onderliggende verdieping krijgen. Het gevelhout dient behandeld te worden.



OVERSTEK
Onbehandeld hout vergrijsd verschillend onder invloed van zon, vocht en regen. Bij het toepassen van een dakoverstek dient het hout daarom behandeld te worden om gevels met ongewenste verkleuringen worden voorkomen. Bij het weglaten van een overstek kan er onbehandeld hout worden toegepast.

UITKRAGINGEN
Hout geleidt slecht warmte. Hierdoor ontstaan bij bouwen in hout minder koudebruggen. Uitkragingen of overstekken kunnen daarom makkelijk worden gemaakt.

EERLIJKE CONSTRUCTIE
Hout heeft goede constructieve eigenschappen. Het is niet voor niets al eeuwen het meest toegepaste constructiemateriaal. Ter plekke van een terras of loggia kan de gebintconstructie van buiten af zichtbaar gemaakt worden. Natuurlijk kan men ook ervoor kiezen om de houtconstructie ook aan de binnenzijde in het zicht te laten.

Inspirerende voorbeelden



Strakke afwerking zonder overstekken of uitkragingen bij onbehandeld hout.



Het kozijn ligt op de gevel.



Het kozijn ligt vlak in de gevel.



De verdieping kraagt iets uit. Het hout is behandeld.

Hoe bouw je in hout?



Bij de schuurwoning is de constructie zichtbaar.



Een overstek met een gevel van behandeld hout.



Grote uitkragingen zijn goed te realiseren in houtbouw.



Grote horizontale ramen en hoekramen zonder stijl zijn goed mogelijk met houtbouw.

Een zorgvuldig architectonisch ontwerp is meer dan alleen de optelsom van deze goede voorbeelden.

Het Steunpunt Ruimtelijke Kwaliteit
wordt uitgevoerd door Libau.



Libau

Hoge der A 5, 9712 AC Groningen
050 312 65 45
steunpunt@libau.nl
info@libau.nl
www.libau.nl

Ruimte voor hout! is opgesteld in samenwerking met:

**DA
AD**

DAAD Architecten B.V.
Paltz 21, 9411 PM Beilen
0593 58 24 50
info@daad.nl
www.daad.nl